

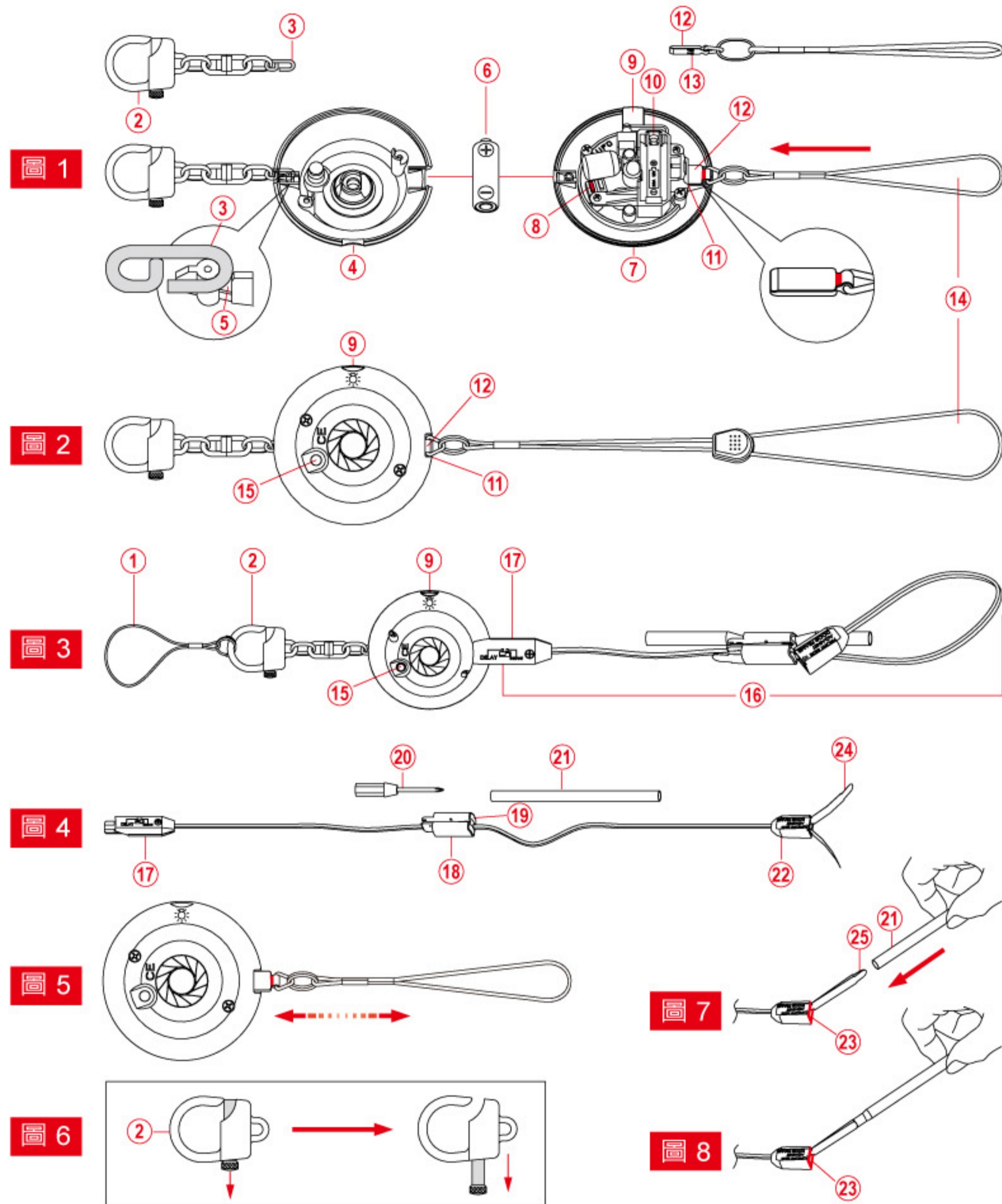


飛碟警報器  
UFO ALARM

防盜 防身 防搶 便利燈

UFO-007

產品組合圖



- ① 門把繩
- ② 鑰匙圈
- ③ 末端金屬環
- ④ 下蓋
- ⑤ 凹槽
- ⑥ 電池
- ⑦ 上蓋
- ⑧ 警報聲測試按鈕
- ⑨ 便利燈按鈕
- ⑩ 電池座
- ⑪ 插梢孔
- ⑫ 絕緣插梢
- ⑬ 凸點
- ⑭ 圈繩
- ⑮ 警報器緊急按鈕
- ⑯ 防盜插梢
- ⑰ 收納座
- ⑱ 收納座插孔
- ⑲ 螺絲起子
- ⑳ 軟性套管
- ㉑ 塑膠座
- ㉒ 開口端面
- ㉓ 彈片張開
- ㉔ 彈片閉合

### 組合說明

- 以螺絲起子⑳卸下螺絲打開下蓋④後，於電池置入前，需先將絕緣插梢⑫（紅線標示面“朝上”；兩凸點⑬“朝下”）插入上蓋⑦下端的插梢孔⑪內，否則會啟動警報聲。  
※絕緣插梢⑫的插入方式是有“方向性”的（即紅線標示面與兩凸點的正/反面），敬請正確操作。圖1

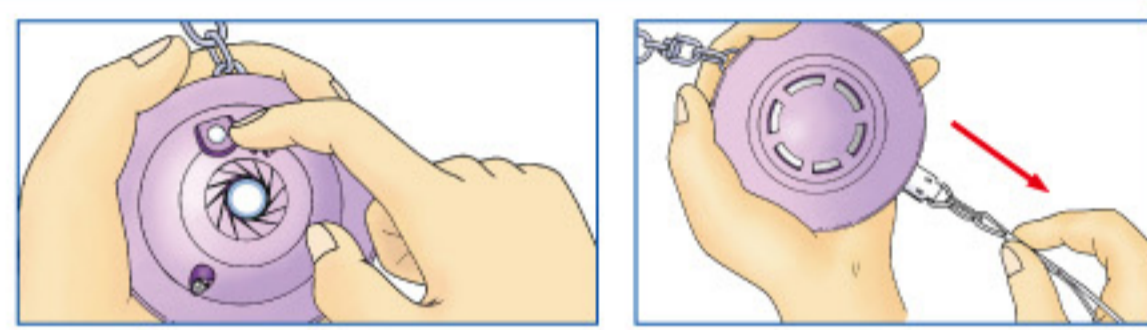
注意：上下蓋裝卸時，不可使用防盜插梢⑰插入插梢孔⑪內，否則上下蓋將無法打開或組合。圖3

- 將電池⑥置入於電池座⑩內（請注意正/負極的方向）。
- 測試基本功能圖1：（1）警報聲 — 測試一：壓下紅色按鈕⑧（警報聲與便利燈會同時啟動）。  
測試二：將插梢孔⑪內的絕緣插梢⑫拉出與插入。  
（2）便利燈 — 按下按鈕⑨。
- 將鑰匙圈②之末端金屬環③，套入下蓋④的凹槽⑤內。圖1
- 組合後警報器的背面，拉出之絕緣插梢⑫，紅線標示面是“朝上”的。圖5

注意：“絕緣插梢”⑫需要用力拉出或推入，即可完全拔離或重新再插入插梢孔內。

### 防身功能

危急時，壓下警報器之緊急按鈕⑮，或將警報器下端之絕緣插梢拔離插梢孔時，高分貝急促警報聲立即啟動，警示閃燈亦同時閃爍，可有效嚇阻歹徒的騷擾或威脅。圖2



### 防搶功能

- 外出時，將鑰匙圈套勾於皮包上的吊環，再將連結絕緣插梢的長繩或短繩之圈繩⑭，套於手掌或手腕上。圖6 圖2
- 當皮包遭受搶劫而發生拉扯時，絕緣插梢將會被拔離插梢孔（使用者亦可主動拉下圈繩），警報聲與警示閃燈會立即啟動，可有效嚇阻歹徒，亦可引起旁人注意，即時尋求協助或救援。



### 防盜用

- 將警報器下端之“絕緣插梢”⑫轉換為防盜組件⑯之“防盜插梢”⑰。
- 當防盜組件之金屬V型彈片張開⑳時，警報聲與警示閃燈會立即啟動，而以兩手指將金屬V型彈片閉合㉑時，警報聲與警示閃燈會立即停止。  
圖4 圖7

注意：不使用防盜操作時，將閉合的V型彈片㉑，插入收納座⑱之插孔⑲內。（軟性套管㉒亦同）圖4 圖3

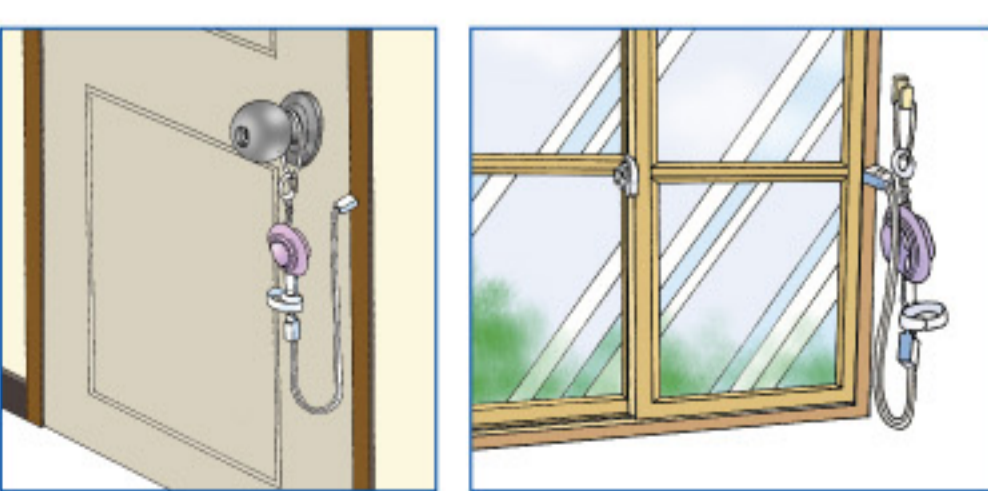
- 將門把繩①套於鑰匙圈內。（供圍掛於門把之用）圖3 圖6
- 於防盜插梢⑰上，選擇警報模式的設定：



注意：若要改變正在進行的警報模式（即時或延遲），則需先將V型彈片閉合或插入絕緣插梢，再重新切換新的模式或其他功能，否則原有的設定模式將持續進行。

### 功能 1：居家防盜（門/窗）——由室內操作

- 將套於鑰匙圈內的門把繩圍掛於門把上。（窗戶防盜使用時，門把繩或鑰匙圈可圍掛於窗邊的適用吊勾。）
- 將閉合的V型彈片，插入門與門框（或窗與窗框）之縫隙內，即完成警報器之防盜設定。
- 當門（窗）被侵入者打開時，V型彈片亦同時張開且立即啟動警報聲和閃燈，達到防盜警報與嚇阻的效果。



### 功能 2：外出防盜（門）——由門外操作

- 將套於鑰匙圈內的門把繩圍掛於室內的門把上，再將軟性套管⑳的一端，套入閉合V型彈片㉑的前端。圖9 圖7 圖8
- 使用者站在門外圖10，手持軟性套管的另一端，將塑膠座㉒的開口端面㉓，平穩的抵住於室內的門框上。
- 以另一手將門板拉近門框（此時門尚未完全關上），讓閉合V型彈片㉑連同軟性套管㉒夾於門縫間，使用者在完全關上門之前，即可從門外的門縫間將軟性套管抽出。圖12 圖13
- 完全關上門之後，閉合的V型彈片仍夾於室內的門縫間，即完成警報器之防盜設定。圖14



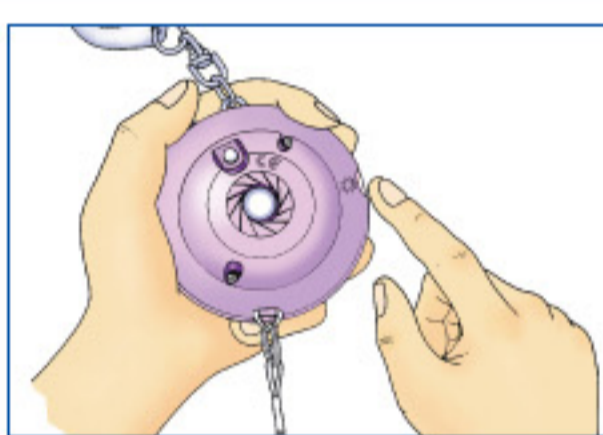
### 功能 3：抽屜防盜

將警報器放置於抽屜內的前端，再依上述（功能 2）的操作步驟，即完成警報器之防盜設定。



### 便利燈

- 壓下側邊的按鈕⑨即投射出絢亮的照明光束。具隨身手電筒之功能。圖2
- 暗夜使用便利燈時，以手指觸摸下蓋的凸起符號，即可順利按下便利燈的按鈕。



### 注意事項

- A. 請詳閱下述外出防盜——由門外操作（功能 2）無法使用之特殊狀況：
  - 1. 由門外操作，僅可供“由內往外”或“橫向”關閉的門板。而“由外往內”關閉的門板則不適用。圖15
  - 2. 閉合V型彈片的插入位置，基本上是適用於門板與門框的形狀皆是成直角與平坦的。若門板與門框的造型與尺寸較為特殊時，則V型彈片的開口端面將有可能無法平穩抵住於門內的門框上。
  - 3. 有些室內門框的周邊若有凸型的裝飾條，或是門板側面為凹槽造型。操作時，V型彈片或塑膠座將會被卡在門板與凸條之間（或凹槽內），將造成無法完成外出防盜的設定。圖16 圖17
- B. V型彈片插入門縫的適當高度為門把以下。因插入位置過高，V型彈片會受到電線與警報器的牽引懸重，而較易脫落。
- C. 有些門縫較窄，故請在完全關上門之前，即將軟性套管抽出，否則軟性套管將被門縫夾住而無法抽出。
- D. 若門板或抽屜的前板較薄，在防盜操作完成之後，V型彈片的前端可能會露出，此時將露出的彈片推入即可。
- E. 警報聲若發生太低、太慢或不連續等不正常現象時，請更換新電池。（便利燈因為耗電力較小，故可能仍可使用）
- F. 自測警報聲時，請以手掌或毛巾摺住上蓋有六孔的出音口以降低音量，以免影響鄰居的安寧。
- G. “UFO防盜警報器”的貼紙，建議貼在門外的明顯處，將會有如“內有惡犬”般的嚇阻效果。
- H. 本產品無法防水，請慎防任何液體接觸產品內部以免發生故障。
- I. 保固期限：1年（非人為因素所造成故障）；電池除外。

本產品各種功能的動畫示範，請瀏覽專屬網站 [www.ufoalarm.com](http://www.ufoalarm.com)



www.ufoalarm.com

Patents of other countries pending.  
GERMANY Pat. No. 203202521 CHINA Pat. No. ZL 0239994.8 / 2004030103568.3  
U.S. Pat. No. 6,831,569 TAIWAN Pat. No. 221045 / 0108241



UFO ALARM



飛碟警報器



使用說明

UFO-007

防盜 防身 防搶 便利燈